

**CERTIFICAT DE SPÉCIALISATION****TECHNICIEN EN ENERGIES
RENOUVELABLES**
option énergie électrique**90%**
de réussite *
aux examens**87%**
d'insertion
professionnelle
6 mois après la formation**OBJECTIFS**

Le technicien en énergies renouvelables est un électricien spécialisé dans la mise en oeuvre d'équipements fonctionnant avec des énergies renouvelables et permettant d'améliorer l'efficacité énergétique des bâtiments. Il/ elle intervient sur :

- des installations solaires photovoltaïques,
- des éoliennes,
- les systèmes à transfert d'énergie.

PRÉREQUIS

- Titulaire d'un Bac Pro MELEC ou du brevet professionnel IEE - Nous contacter si autres situations BAC
- Signature d'un contrat d'apprentissage ou de professionnalisation avec une entreprise

UN MÉTIER DES COMPÉTENCES VARIÉES

À l'issue de la formation, les apprenants devront être capables de :

- Identifier les besoins du client
- Vérifier les faisabilités de l'installation dimensionnée par le bureau d'études
- Répartir les activités au sein d'une petite équipe et assurer l'interface avec les autres corps d'état
- Installer les équipements
- Raccorder l'installation aux réseaux
- Faire les réglages, les tests nécessaires et la mise en service de l'installation
- Présenter le fonctionnement et l'utilisation de l'installation au client

RECONNAISSANCE

- Mention Complémentaire Technicien en Energies Renouvelables option énergie électrique délivré par le Ministère de l'Éducation Nationale et de la Jeunesse (Code RNCP : 15009)

* Taux de réussite régional 2022 des Pôles Formation UIMM

**Formations en alternance
du CAP à l'Ingénieur****1 MÉTIER
DIPLOME
SALAIRE**Un emploi
Une expérience professionnelle
Des poursuites d'études possibles**DURÉE & RYTHME DE LA FORMATION**

- Formation sur 1 an
- 3 semaines en entreprise / 1 semaine en formation

CONTRAT & ÉLIGIBILITÉ

- Contrat d'apprentissage (- de 30 ans)
- Contrat de professionnalisation (+ de 30 ans)
- Compte Personnel de formation (CPF)
- Statut : salarié sous contrat à durée déterminée ou indéterminée
- **Coût de la formation** : Les frais de formation sont pris en charge par l'entreprise avec le concours de son OPCO
- **Pour les salariés et demandeurs d'emploi** : Nous consulter

MÉTHODES & MOYENS PÉDAGOGIQUES

- Exercices pratiques, mise en situation réelle sur des équipements en centre de formation et en entreprise
- Atelier avec installations pédagogiques techniques et matériel industriel
- Lignes de production automatisées et robotisées
- Laboratoire de travaux pratiques & mesures
- Domotique.

525 heures
Possibilité d'adapter le parcoursFormation gratuite
et rémunérée
pour l'alternant



SAINT-ETIENNE



QUALIFICATION EN ALTERNANCE



MAINTENANCE ÉLECTROTECHNIQUE

DÉROULEMENT & CONTENU de la formation

MENTION

FORMATION GÉNÉRALE

- Communication professionnelle
- Expression écrite et orale
- Anglais professionnel
- Enseignements scientifiques appliqués
- Informatique – Bureautique

FORMATION PROFESSIONNELLE

- Contexte administratif et juridique de la construction
- Construction et communication technique
- Confort de l'habitat (spatial, thermique, acoustique)
- Approche scientifique et technique des installations
 - Efficacité énergétique
 - Phénomènes physiques
 - Détermination d'une installation
- Ventilation mécanique
- Technologie des installations
 - Géothermie
 - Pompe à chaleur
 - Photovoltaïque
 - Solaire thermique
 - Petit éolien
- Santé et sécurité au travail
- Techniques et procédés de mise en oeuvre et de service
- Gestion des travaux

MODALITÉS DE SUIVI D'ÉVALUATION

- Visites en entreprise, suivi pédagogique individualisé. Bilan pédagogique semestriel.
- Soutenance orale de projet d'entreprise, épreuves ponctuelles

INFORMATIONS PRATIQUES

CANDIDATURE

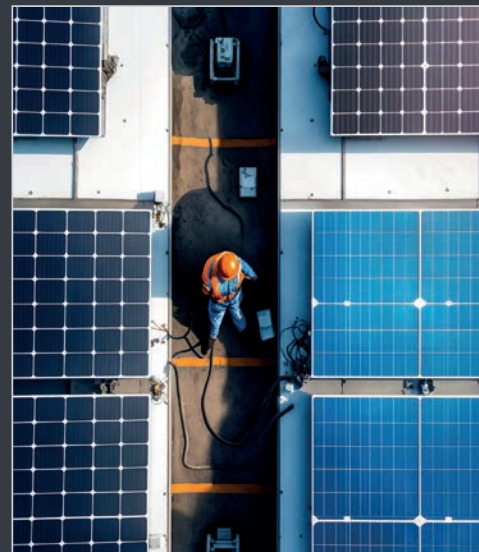
- Préinscription en ligne : www.pole-formation-lda.fr

ADMISSIBILITÉ

- Examen du dossier + tests de positionnement + entretien de motivation
- Accompagnement à la recherche d'entreprises

ADMISSION

- Admission définitive dès signature d'un contrat d'alternance



Service Communication UIMM Loire / décembre 2023 - Document non contractuel - © adobeStock



PRODUCTIVE USINAGE



CHAUDRONNERIE SOUDURE



INFORMATIQUE & RÉSEAUX



TECHNICO COMMERCIAL



OPTIQUE & VISION



CONDUITE DE LIGNE MAINTENANCE



AUTOMATISME ÉLECTROTECHNIQUE



RESSOURCES HUMAINES



QHSE MANAG. DES RISQUES



LOGISTIQUE SUPPLY CHAIN



SAINT-ÉTIENNE
CITÉ DES ENTREPRISES

16 Bd de l'Étivalière
42 000 SAINT-ÉTIENNE

Céline AGUERA - Assistante Formation
caguera@citedesentreprises.org
04 77 93 78 01